



GOBIERNO DE ESPAÑA

MINISTERIO DE ECONOMÍA Y HACIENDA

SECRETARÍA DE ESTADO DE HACIENDA Y PRESUPUESTOS  
SECRETARÍA GENERAL DE HACIENDA  
DIRECCIÓN GENERAL DEL Catastro

Sede Electrónica del Catastro

# CONSULTA DESCRIPTIVA Y GRÁFICA DE DATOS CATASTRALES BIENES INMUEBLES DE NATURALEZA URBANA

## Municipio de LA VILLAJOYOSA/VILA JOIOSA Provincia de ALACANT

**REFERENCIA CATASTRAL DEL INMUEBLE**  
**8448806YH3684N0001JG**

### DATOS DEL INMUEBLE

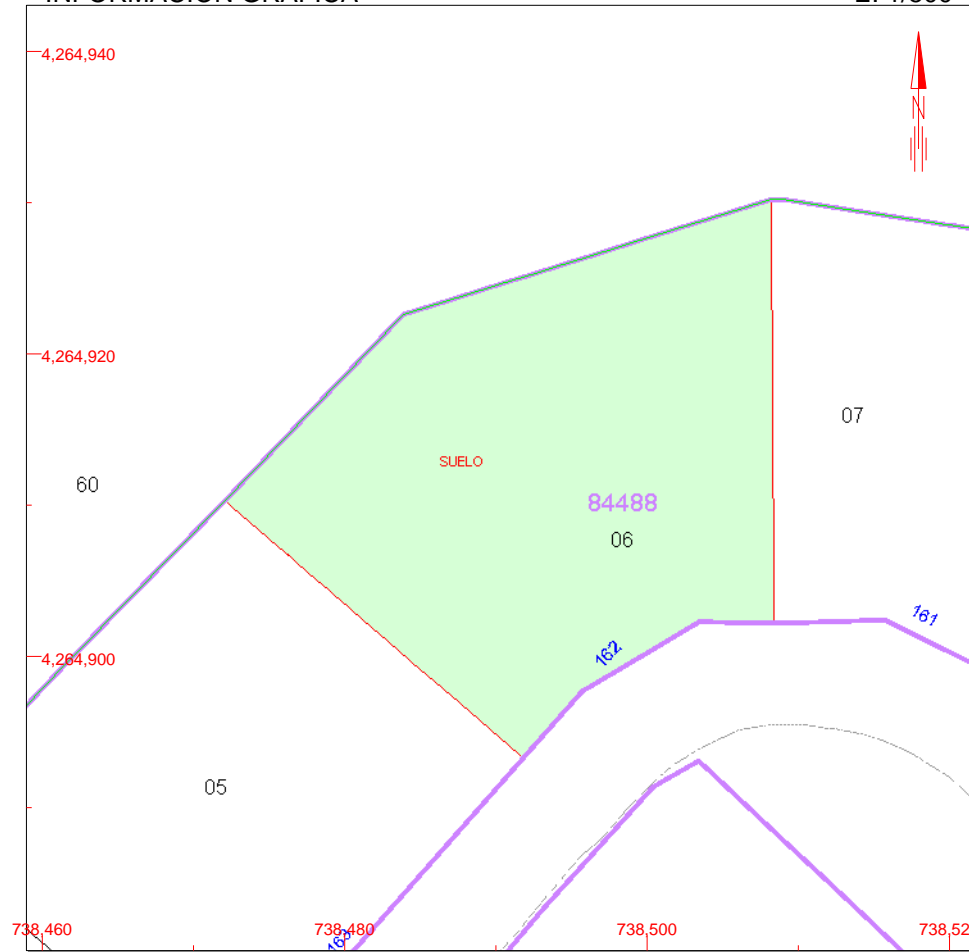
LOCALIZACIÓN	
UR CHARCO-MONTIBOLI 162 Suelo	
03570 LA VILLAJOYOSA/VILA JOIOSA [ALACANT]	
USO LOCAL PRINCIPAL	AÑO CONSTRUCCIÓN
Suelos sin edificar, obras de urbanización y jardinería	
COEFICIENTE DE PARTICIPACIÓN	SUPERFICIE CONSTRUIDA [m²]
100,00000	--

### DATOS DE LA FINCA A LA QUE PERTENECE EL INMUEBLE

SITUACIÓN		
UR CHARCO-MONTIBOLI 162		
LA VILLAJOYOSA/VILA JOIOSA [ALACANT]		
SUPERFICIE CONSTRUIDA [m²]	SUPERFICIE SUELO [m²]	TIPO DE FINCA
0	817	Suelo sin edificar

INFORMACIÓN GRÁFICA

E: 1/500



Este documento no es una certificación catastral, pero sus datos pueden ser verificados a través del 'Acceso a datos catastrales no protegidos' de la SEC.

- 738,520 Coordenadas UTM, en metros.
- Límite de Manzana
- Límite de Parcela
- Límite de Construcciones
- Mobiliario y aceras
- Límite zona verde
- Hidrografía

Martes , 1 de Junio de 2010