



GOBIERNO DE ESPAÑA

MINISTERIO DE ECONOMÍA Y HACIENDA

SECRETARÍA DE ESTADO DE HACIENDA Y PRESUPUESTOS
SECRETARÍA GENERAL DE HACIENDA
DIRECCIÓN GENERAL DEL CATASTRO



Sede Electrónica del Catastro

CONSULTA DESCRIPTIVA Y GRÁFICA DE DATOS CATASTRALES BIENES INMUEBLES DE NATURALEZA URBANA

Municipio de LA VILLAJOYOSA/VILA JOIOSA Provincia de ALACANT

REFERENCIA CATASTRAL DEL INMUEBLE
7349952YH3674N0001QA

DATOS DEL INMUEBLE

LOCALIZACIÓN

UR CHARCO-MONTIBOLI 35 Suelo
03570 LA VILLAJOYOSA/VILA JOIOSA [ALACANT]

USO LOCAL PRINCIPAL

Suelos sin edificar, obras de urbanización y jardinería

AÑO CONSTRUCCIÓN

COEFICIENTE DE PARTICIPACIÓN

100,000000

SUPERFICIE CONSTRUIDA [m²]

--

DATOS DE LA FINCA A LA QUE PERTENECE EL INMUEBLE

SITUACIÓN

UR CHARCO-MONTIBOLI 35
LA VILLAJOYOSA/VILA JOIOSA [ALACANT]

SUPERFICIE CONSTRUIDA [m²]

0

SUPERFICIE SUELO [m²]

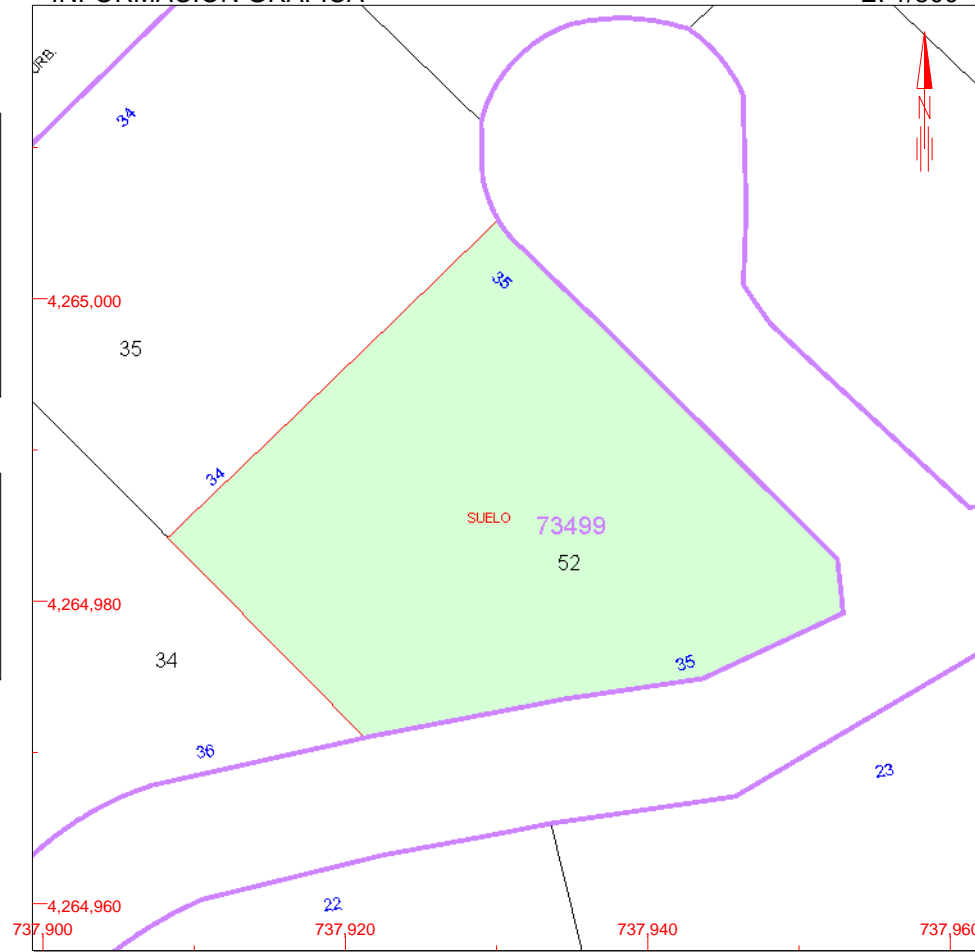
830

TIPO DE FINCA

Suelo sin edificar

INFORMACIÓN GRÁFICA

E: 1/500



Este documento no es una certificación catastral, pero sus datos pueden ser verificados a través del 'Acceso a datos catastrales no protegidos' de la SEC.

- 737,960 Coordenadas UTM, en metros.
- Límite de Manzana
- Límite de Parcela
- Límite de Construcciones
- Mobiliario y aceras
- Límite zona verde
- Hidrografía

Martes , 1 de Junio de 2010